



„Mainsoft bietet genau den richtigen Integrationspfad, mit dessen Hilfe wir die vom Endanwender bevorzugten Plattformen unterstützen und dabei die im Bereich IT gemachten Investitionen schützen können.“

*Bill Phelps,
CTO der Champion
Solutions Group*

Mainsoft SharePoint Integrator for Lotus Notes

In zahlreichen Unternehmen, die eine vorhandene IBM Lotus Notes®/Domino® Infrastruktur einsetzen, gibt es IT-Anwender, die sich auf Microsoft® SharePoint® für die Dokumentenverwaltung und Zusammenarbeit im Team verlassen. SharePoint ist das natürliche Backend von Microsoft Office®. SharePoint lässt sich eng mit Word®, Excel®, und PowerPoint® von Microsoft integrieren und bietet einen einheitlichen Ansatz für professionelle Anwender, die einerseits mit Office-Dokumenten arbeiten und andererseits SharePoint für Dokumentenaustausch und Zusammenarbeit einsetzen. Mit Lotus Notes auf SharePoint-Dokumente zuzugreifen und diese zu aktualisieren ist jedoch ein mühsamer, mehrstufiger Vorgang, der die Teamarbeit erschwert und die professionelle Produktivität des Anwenders einschränkt.

Mainsoft SharePoint Integrator for Lotus Notes

Mainsoft® löst dieses Interoperabilitätsproblem mit dem SharePoint Integrator for Lotus Notes, einem einfach in Betrieb zu nehmenden, Client-seitigen Plug-in, das über einen Lotus Notes-Sidebar Direktzugriff auf Bibliotheken von SharePoint-Dokumenten ermöglicht. Dank des SharePoint Integrators können Lotus Notes-Anwender bei alltäglichen Aufgaben sehr viel produktiver arbeiten, da sie über die Lotus Notes-Umgebung auf E-Mails und Dokumente unter SharePoint zugreifen, diese verändern und weiterleiten können.

Der SharePoint Integrator von Mainsoft lässt sich sehr einfach installieren und verwalten. Der Domino-Administrator kann Domino-Policy-Files für die Versorgung registrierter SharePoint-Sites einsetzen, wobei die Server-Infrastruktur von SharePoint dabei nicht geändert werden muss.

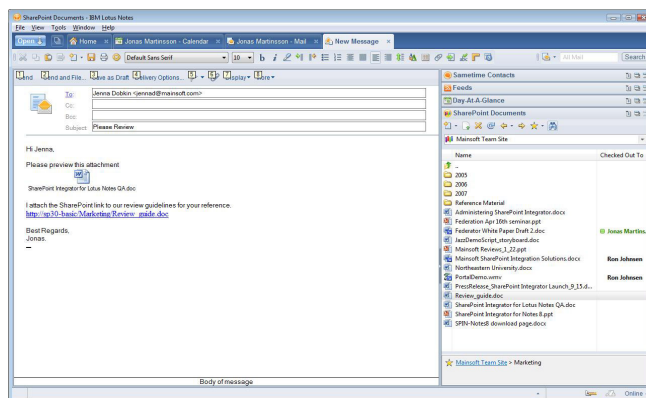
Wirtschaftlicher Nutzwert

Das derzeit schwierige wirtschaftliche Umfeld hat zur Folge, dass Unternehmen bei IT-Investitionen die Zügel anziehen und nach Wegen suchen, mehr aus den vorhandenen Infrastrukturen herauszuholen. Dank des SharePoint Integrators for Lotus Notes von Mainsoft können Arbeitsgruppen SharePoint voll nutzen, ohne dass die IT-Abteilung des Unternehmens ihre Messaging-Plattform wechseln muss. Der Endanwender kann produktiver arbeiten und dank eines bisher nicht erreichten Integrationsniveaus zwischen Lotus Notes und SharePoint weiterhin seine existierenden Kollaborations- und Messaging-Tools einsetzen.

Produkteigenschaften

Der SharePoint Integrator von Mainsoft steht als Add-In für Lotus Notes 8 und als funktionsreicher Standalone-Client zur Verfügung, der sich an Notes 7.x und 6.5.x andocken lässt. Mit beiden Bedienoberflächenoptionen kann der Lotus Notes-Anwender folgendes leisten:

- Mithilfe einer reichhaltigen Klienten-Bedienoberfläche **durch verschiedene SharePoint-Sites navigieren**. Der Anwender kann Dokumente über bevorzugte Websites, mithilfe der vor- und zurückweisenden Navigationsschaltflächen, der Suchfunktion und dank des Single-Sign-on schnell auffindig machen, darauf zugreifen und weiterleiten.
- SharePoint-Dokumente** und Dokumenten-Links an Lotus Notes-Anwendungen wie E-Mails, Kalender, Aufgabenlisten und Team-Rooms **anheften**.



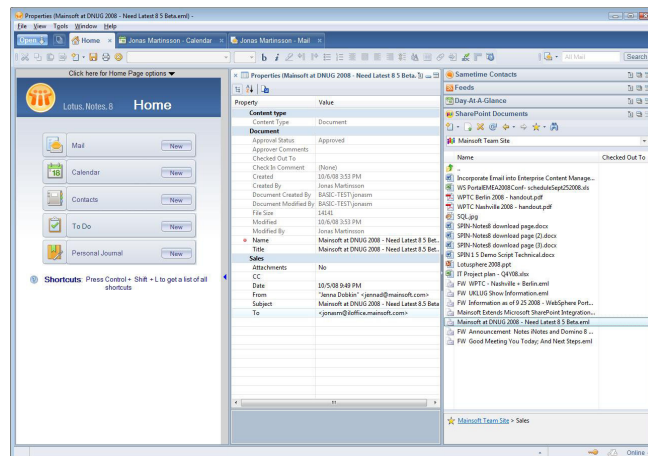
Drag-and-Drop eines Dokuments oder Links von SharePoint in eine Notes-E-Mail.

- Eine **Sametime®-Chatsitzung** mit dem Autor, dem letzten Bearbeiter oder der Person, die ein SharePoint-Dokument geprüft hat, beginnen und Dokumenten-Links per Drag-and-Drop in das Sametime-IM-Fenster kopieren.
- SharePoint-Dokumente erstellen, verändern und verbreiten**. Lotus Notes-Anwender können Dokumente einchecken, auschecken und die Versionsgeschichte einsehen. Alle SharePoint Server-Zusammenarbeitsfunktionen, die in den Desktop-Anwendungen von Microsoft verfügbar sind, sind dies auch, wenn sie von Notes aus gestartet werden.

„Was wir brauchten, war ein einstufiges Drag-and-Drop-Verfahren. Genau das bietet jetzt Mainsoft. Unser Team nutzt das täglich.“

Nader Chahine,
Niederlassungsleiter
bei Manhattan Home
Finance

- **Metadaten von SharePoint-Dokumenten** direkt aus Notes heraus **einsehen und verändern**. Der Anwender kann erforderliche Felder für alle SharePoint-Metadatenarten mithilfe der Lotus Notes-Eingabeformulare eintragen.
- **Anhänge ausgehender Mitteilungen durch Links ersetzen**. Mithilfe der Save-to-SharePoint-Schaltfläche kann ein professioneller Anwender beim Verschicken einer E-Mail Anhänge über SharePoint weitergeben. Zur Einsparung von Speicherplatz für E-Mails und um die gemeinsame Dokumentennutzung zu fördern, ersetzt Notes den Anhang einer ausgehenden E-Mail durch einen eingebetteten Link.
- **Lotus Notes-E-Mails über SharePoint verbreiten**. E-Mail-Inhalt, -Header und Anhang werden unter SharePoint als ein einziges, zusammengesetztes Dokument gespeichert. Der Anwender kann unter SharePoint gespeicherte E-Mails sowohl über die Lotus Notes-Sidebar als auch über die SharePoint-Internet-Bedienoberfläche suchen.
- **Auf unter SharePoint gespeicherte E-Mails** über die Notes-Sidebar im Original-Notes-Format zugreifen, sodass der Anwender unabhängig davon, ob er sie direkt bekommen hat, E-Mails öffnen, editieren und weiterreichen kann. Extranet-Anwender, die Zugriff auf die SharePoint-Site haben, können Lotus Notes-E-Mails über ihren Browser einsehen, wobei eventuelle Anhänge als interne Links angezeigt werden.
- **Erfassen von E-Mail-Headern in Form von SharePoint-Metadaten**. E-Mail-Header werden bei der Abspeicherung automatisch auf SharePoint-Metadaten abgebildet, sodass es sehr einfach ist, in SharePoint eine E-Mail-freundliche Erscheinungsform zu erstellen. Der Anwender kann E-Mails auch anhand von Headern wie Absender, Thema, Datum usw. sortieren und durchsuchen.



Metadaten einer E-Mail anzeigen und spezielle Metadatenfelder über Notes ausfüllen.

- **Einsatz professioneller Mischinhalte mit integrierten SharePoint-Dokumenten**. Mainsoft SharePoint-Java-Interoperabilitätsfachleute können Daten und Geschäftsabläufe unterschiedlicher Systeme wie SharePoint, Lotus Notes, Domino und Java-Anwendungen zusammenbringen und damit eine produktivere Arbeitsumgebung und eine integrale Sicht auf die Unternehmensleistung erreichen. Vorhandene Systeme können innerhalb von Geschäftsabläufen eingesetzt werden, ohne dass Kosten und Aufwendungen für die jeweilige Umkodierung auf eine gemeinsame Plattform entstehen.

Systemanforderungen

- Lotus Notes v 8.0.x, 7.0.x und 6.5.x
- Lotus Sametime v 8.x
- Windows® SharePoint Services (WSS) Version 3 oder SharePoint Server (MOSS) 2007

Möchten Sie mehr erfahren?

Um mehr über den Mainsoft SharePoint Integrator für Lotus Notes zu erfahren, nehmen Sie Kontakt auf mit [Die TIMETOACT Group](#). Die TIMETOACT Group bietet Beratungsleistungen und Lösungen auf Basis von IBM Software und offener Standards an. Die Unternehmensgruppe umfasst die Münchener Firma edcom sowie die Kölner Firmen TIMETOACT und X-INTEGRATE. Mit rund 70 Experten entwickelt die TIMETOACT Group sowohl out-of-the-box Produkte als auch maßgeschneiderte Lösungen. Zu den Produkten gehören unter anderem TIMETOWEB, SecureDomino sowie EmployeePages. Schwerpunkte in der Anwendungsentwicklung, Web 2.0, Notes 8 Composites sowie Portale. Schwerpunkte in der Beratung sind Information Architecture Design, Anwendungs- und Systemarchitekturen sowie IBM Lizenzmanagement (Passport Advantage). Weitere Informationen finden Sie unter <http://www.timetoact.de/>.

Informationen zu Mainsoft

Mainsoft entwickelt Software und Lösungen, die Microsoft-Technologien, insbesondere SharePoint und .NET Anwendungen mit Java-basierter Middleware wie IBM Lotus Notes, Lotus Sametime, WebSphere® Portal, WebSphere Application Server, Rational Jazz und Apache Tomcat integrieren. Derzeit setzen über 150 Unternehmen und Anbieter individueller Softwarelösungen Mainsoft-Software und -Lösungen ein, um SharePoint- und Windows®-Anwendungen mit offenen Systemen zu integrieren. Weitergehende Informationen finden Sie auf der Website unter www.mainsoft.com.

TIMETOACT Group

Im Mediapark 2 | 50670 Koeln | Deutschland

Tel: +49 221 97 343 0

© Copyright 2009 Mainsoft Corporation.

Alle hier erwähnten Markenzeichen, Handelsnamen, Dienstleistungsbezeichnungen und Logos sind Eigentum der jeweiligen Unternehmen. 02/09

Ready for

IBM Lotus.
software